

# vertical garden



greenurbanlife®





# greenurbanlife

advanced building skin  
for middle & highrise buildings

Wir, ein interdisziplinäres Team aus den Bereichen Architektur, Kunst, Technik und Botanik planen und realisieren Projekte mit Grün an und in Gebäuden.

Mit Kreativität, Feingefühl und Erfahrung passen wir unsere Technologien den Voraussetzungen & Merkmalen der Architektur an.

Grün als Komponente von Architektur und Stadtplanung.

**2010 Public Fast Forward Award**

(Innovationspreis steirisches Wirtschaftsressort & SFG)

**2012 PEPMAC Award**

We, an interdisciplinary team of architecture, art, botany and technology plan and realize projects with green on and in buildings.

We adapt our technology to the requirements & features of Architecture.

Green as a component of architecture and urban planning.

**..great things can be done together..**





#### Anwendungsbereiche & Nutzen:

Für Eingangshallen, Büros, Shops, Einkaufszentren, Seminarräume, Hotellobbys, Restaurants, Messen, Raucherlounges, öffentliche Gebäude, als akustische und visuelle Raumteiler, etc.

# vertical garden indoor

- besseres Raumklima durch höhere Luftfeuchtigkeit
- wandelt Kohlendioxid in Sauerstoff um
- senkt Betriebskosten
- hoher Wasserspeicher - wenig Wasserverbrauch
- kompensiert elektrostatische Aufladungen
- filtert Schadstoffe aus der Luft & mindert Staubflug
- dient als Schall- & Lärmschutz
- wirkt vorbeugend auf Gesundheit und Wohlbefinden
- erreicht positiven psychologischen Effekt
- Brennbarkeitsklasse A1

#### Applications & Benefits:

For lobbies, offices, shops, shopping centers, conference rooms, hotel lobbies, restaurants, fairs, smoking lounges, public buildings, as audio and visual room dividers, etc.

- natural atmosphere due to higher relative humidity
- converts carbon dioxide into oxygen
- saves costs
- less waterconsumption
- compensates electrostatic charges
- filters pollutants from the air and reduces flying dust
- acts soundproofing and noise controlling
- has a preventive health and wellbeing effect
- achieves positive psychological effects
- Class A1



KLEIDERBAUER, WIENER NEUSTADT



LODEN FREY, BAD ISCHL



AMARI, ST. JOHANN



KOLARZ, BREITENFURT, VIENNA



Increases a sense of well-being,  
concentration and performance.







# vertical greenin' office

- einseitig oder beidseitig begrünt
- freistehend oder Wandmontage
- frei kombinierbar
- schneller, sauberer, flexibler Aufbau
- verschiedenste Maße möglich
- mit oder ohne Wasseranschluss
- inklusive Service möglich

## **GREEN WALLS, COLUMNS and ROOM DIVIDERS in a modular design**

Increases a sense of well-being,  
concentration and performance

- one or both sides greened
- free-standing or wall mounting
- freely combinable
- quick, clean, flexible installation
- variety of possible sizes
- with or without water-connection
- includes maintenance



HOTEL KEMPINSKI, VIENNA





Green Urban Life  
für die moderne Stadtplanung und  
grüne Gebäudearchitektur

# urban green outdoor





# vertical garden outdoor



BAKU, GARAGE



HQ XAL, CITY OF DESIGN - GRAZ



KWP, VIENNA

## Vorteile & Nutzen:

- Senkung der Oberflächentemperatur um mehr als 10°
- Kühlung Umfeld (urban heat islands)
- Schadstoff-Filter und Feinstaub-Bindung
- Revitalisierung von Stadträumen
- Ästhetische & funktionelle Aufwertung von Gebäuden
- Natürliche Klimaregulierung senkt Energiekosten
- 99% wieder verwendbar nach Jahrzehnten
- fördert Biodiversität
- Schallabsorbierung / Lärmschutz
- 1m2 Begrünung entzieht 2,3 kg CO2 und produziert 1,7 kg Sauerstoff
- Brennbarkeitsklasse A1

## BREATHING ARCHITECTURE – URBAN GREEN

### Benefits:

- Lowering facade temperature for more than 10°
- Cooling the environment (urban heat islands)
- Pollutant filter and fine dust binding
- supports biodiversity
- Revitalization of urban spaces
- Aesthetic and functional upgrading of buildings
- Natural air-conditioning, lower operating costs
- Sustainability in the product:
  - 99% reusable after decades
- Sound & noise absorption
- 1 m2 of greenery removes 2.3 kg CO2 and produces 1.7 kg oxygen
- Flammability class A1





HQ PROMEDICO GRAZ

### BEPFLANZUNGSMÖGLICHKEITEN

Projektbezogen wird ein Bepflanzungsplan erstellt. Indoor sind nahezu alle Zimmerpflanzen einsetzbar, die nach Wasserverbrauchskriterien zusammengesetzt werden. Im Outdoor-Bereich bezieht sich die Pflanzenzusammenstellung auf den gegebenen Breitengrad und die Standortverhältnisse.

Wuchslänge, Blütezeit und Serviceaufwand sind weitere Komponenten die letztendlich entscheiden, welches Bepflanzungskonzept umgesetzt wird.

Bepflanzt werden die Module mit fertigen Vegetationsarten und/oder Samen. Gräser, Blumen, Sträucher – diese vertikalen Gärten lassen kaum noch Wünsche offen.

### PLANTING POSSIBILITIES

A special planting plan will be created for each project. Almost all indoor plants can be used which are assembled according to the water consumption guidelines. The plant composition for outdoor areas depends upon the given latitude and the site conditions.

Increased length, flowering time and service costs are additional components that ultimately decide which planting concept is implemented.

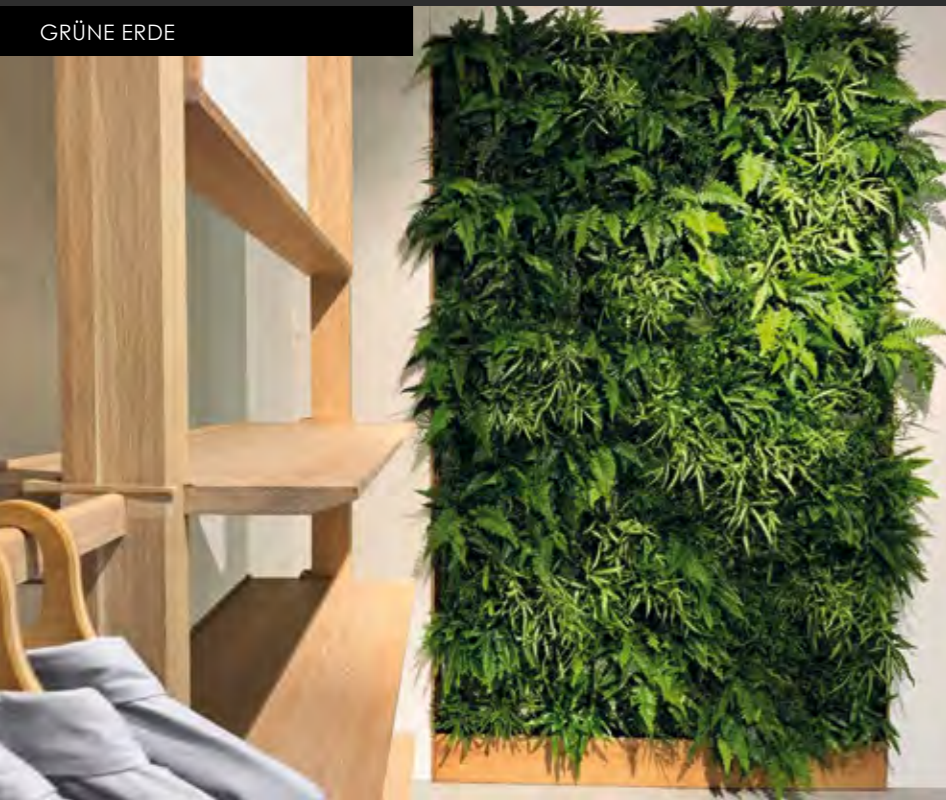
The modules will be planted with pre-cultivated vegetation types and/or seeds. Whether grass, flower or shrub - these vertical gardens will fulfill your desires above & beyond your expectations.



DAS INNSBRUCK



GRÜNE ERDE



AQUILA, VIENNA



MT11, VIENNA

LKL GRUBER, INNERMANZING



### BEWÄSSERUNG

Eine eigens entwickelte, computergesteuerte Bewässerung in Kombination mit Sensoren, live Wetterdaten und injektierbare Nährstoffaufnahme sorgen für die optimale Versorgung der Pflanzen und für geringe Wartungskosten.

### LICHT

Im Indoor-Bereich benötigen die Pflanzen Lichtwerte um 1000 Lux/4200 Kelvin (künstliche Beleuchtung).

### IRRIGATION

A specially developed, computer-controlled irrigation in combination with sensors, live weather data and injectable nutrient ensure optimal care for the plants and low maintenance costs.

### LIGHT

Indoor plants need light values about 1000 Lux/4200 Kelvin (artificial lighting).



# ADVANCED SYSTEM

**XLARGE GREEN**  
COCOON 300 MM / POT SIZE 20

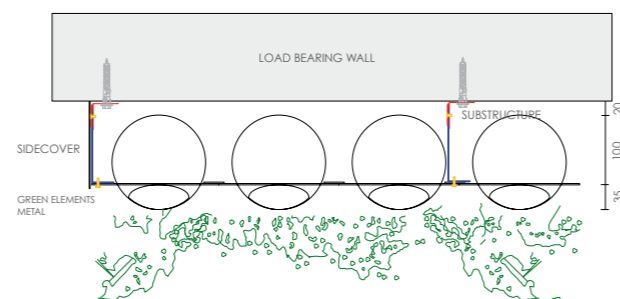
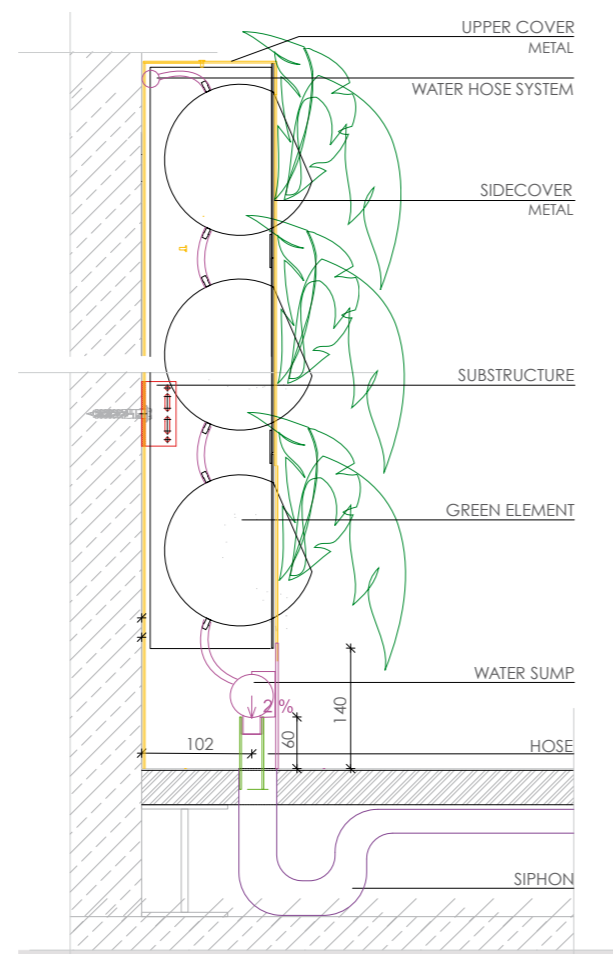
**MEDIUM GREEN**  
COCOON 200 MM / POT SIZE C5

**PREMIUM GREEN**  
COCOON 140 MM / POT SIZE 9 to 12

# technique construction

- Ventilated subconstruction
- Adaptable to any type of walls
- Cocoons/Plants/Constr. 23 kg/m<sup>2</sup>
- Flammability class: A1
- Average noise protection (without plants): Ln,w (dB): 25 +
- Water vapor diffusion:  $\mu = 5$

- Hinterlüftete Unterkonstruktion
- Adaptierfähig auf alle Untergründe
- Kokons/Pflanz./Konstr. 23 kg/m<sup>2</sup>
- Brennbarkeit: A1
- Lärmschutzwert: Ln,w (dB): 25 +
- Wasserdampfdiffusion:  $\mu = 5$



System 3 JoLei (Patent 2018)



# green urban life



# vertical garden references selection

UMDASCH AG  
HEADQUARTER MICROSOFT  
HEADQUARTER XAL  
A+A GROUP/AZ  
LODENFREY  
HEADQUARTER GBG  
HEADQUARTER RAIFFEISEN-BANK BUKAREST  
HEADQUARTER ESPRIT/DE  
HEADQUARTER SOFTLINE  
HOTEL KEMPINSKI/PALAIS HANSEN  
GENERALI REAL ESTATE  
HYPO BANK  
ERSTE BANK  
HEADQUARTER VISTAPRINT/CH  
HEADQUARTER SAUBERMACHER AG  
HEADQUARTER LYONESS  
ALLEEGASSE HARTBERG  
THERME LOIPERSDORF  
METRO BAKU/AZ  
GARAGE BAKU/AZ  
KLEIDERBAUER  
HEADQUARTER ANDRITZ HYDRO  
KOLARZ  
GOLDMANN  
FUSSL  
RAIFFEISENFORUM/MÖDLING  
AQUILA HEADQUARTER  
HEADQUARTER BMW/AUSTRIA  
HEADQUARTER ÖBB/VIENNA  
ERSTE BANK/BRANCHES/VIENNA  
HEADQUARTER WILLINGSHOFER/GASEN  
LORENZ & PETEK/GRAZ  
RR ESTATE/TIFLIS  
HOTEL INNSBRUCK/AT  
ING. SALLEGGER TECHNOLOGIES  
ARREX AG/CH  
KWP/VIENNA  
GRÜNE ERDE  
LKL GRUBER/WAKANDA HEALTH  
BAUVEREIN SOEST...

BAKU, GARAGE



# inventions



## ORNA

- ornamental gegliedertes 3D - Rankensystem
- aus faserverstärktem Hybridmaterial
- 300 mm X-Large Edelstahl Kokons
- computergesteuerte Bewässerung
- für große vertikale Grünflächen  
z.B. Parkgaragen

- ornamentally structured 3D climbing system
- made of fiber-reinforced hybrid material
- 300 mm X-Large stainless steel cocoons
- computer-controlled irrigation
- for large vertical green areas  
like parking garages



## CLIMATE ROOF

- einfach nachrüstbare Dachbegrünung
- geringe statische Belastung
- hoher Begrünungsgrad – wenig Wasserverbrauch
- gut kombinierbar mit PV Anlagen

- easily retrofittable green roof
- low static load
- high degree of greening – low water consumption
- can be easily combined with PV systems





# city breather



# vertical green incities

- Revitalization & upgrading of urban spaces
- 54 m<sup>2</sup> cooling shade and meeting point
- against „urban heat islands“
- fine dust binding
- instead of tree planting



## SKYGREEN

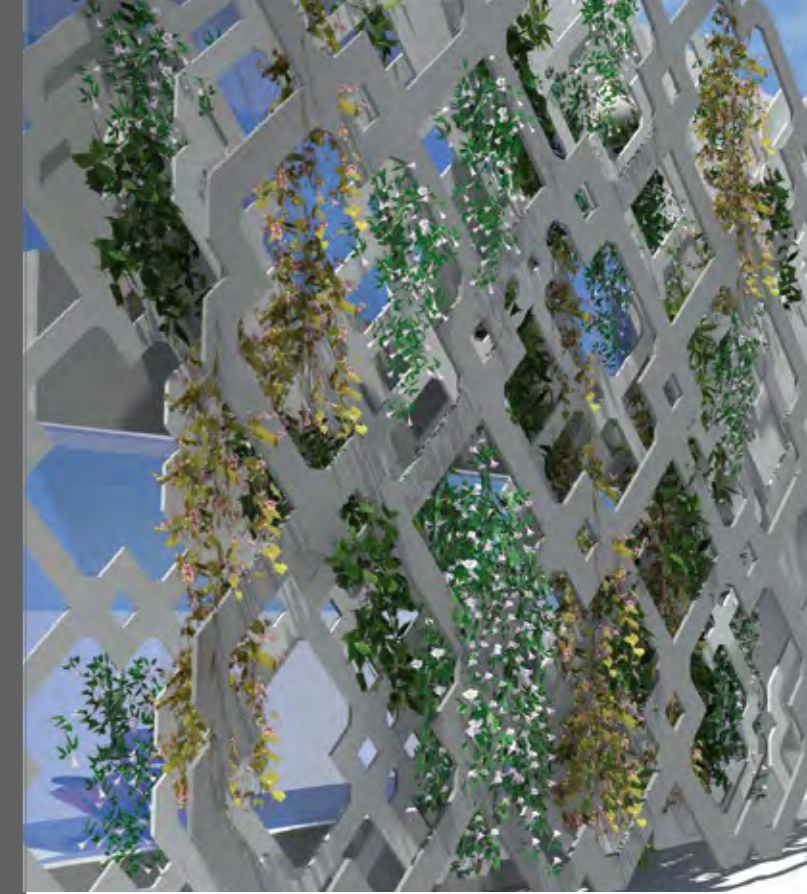
- solution for glass facades
- flammability class A1
- different designs possible
- computer-controlled irrigation system





# urban life in future

SKYGARDEN  
and  
SPECIAL SOLUTIONS



## SHAPING THE URBAN FUTURE

As we head towards a new era of urbanisation 70% of the world's population will live in cities by 2050. The race is on to make our cities smart and green.







greenurbanlife®

GREEN URBAN LIFE GmbH  
Neusafenerstrasse 25  
8230 Hartberg/ Austria  
T: +43 664 2539 371

office@green-urban-life.com  
green-urban-life.com

..great things  
can be done together..