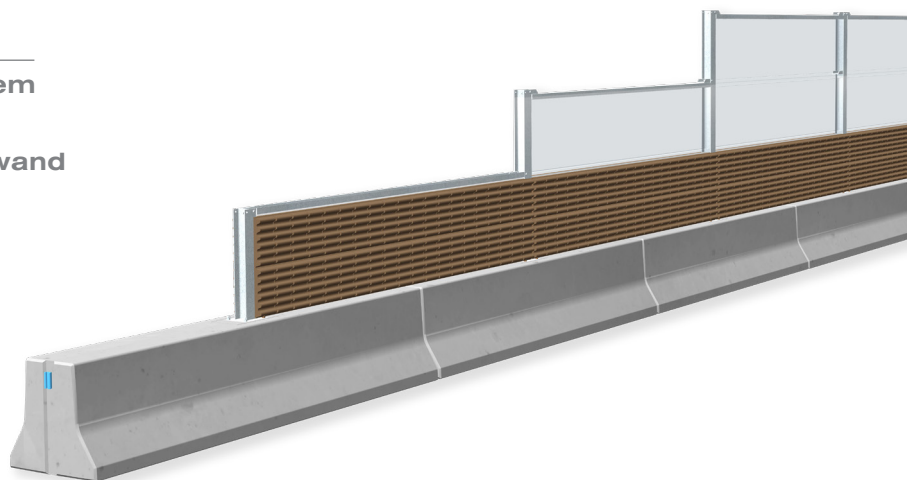


REBLOC NBL100X/200-450_5**Technisches Datenblatt****ASI B****Fahrzeugrückhaltesystem
aus Betonfertigteilen****Integrierte Lärmschutzwand
Frei aufgestellt**

NBL100X/200-450_5

Technische Daten

Aufhaltestufe	H2
Wirkungsbereich	W4 ($W_N \leq 1,3 \text{ m}$)
Anprallheftigkeit	ASI B
Fahrzeugeindringung	VI2 ($VI_N \leq 0,8 \text{ m}$)
Schallabsorption DL_α	Klasse A3 oder A4 gem. EN 1793-1 abhängig vom verwendeten Absorbermaterial
Luftschalldämmung DL_R	mind. Klasse B3 gem. EN 1793-2 abhängig von den verwendeten Paneelen
Schallreflexion DL_{RI}	gem. EN 1793-5 (in situ) abhängig von den verwendeten Paneelen
Luftschalldämmung DL_{Si}	Klasse D3 oder D4 gem. EN 1793-6 (in situ) abhängig von den verwendeten Dichtungen
Aufstellung	frei aufgestellt auf verdichtetem Untergrund Asphalt Beton
Anwendung	einseitig beidseitig
Mindestaufbaulänge	65 m (13 Basiselemente, 11 Paneelfelder)
Anfangs-/Endverankerung	keine erforderlich, optional möglich
Basiselement NBL100X_5;02	
Abmessungen L x B x H in cm Gewicht	500 x 105 x 100 cm ca. 8560 kg
Betonpaneel mit Absorber NBL100_5_160	
Abmessungen L x B x H in cm Gewicht	497 x 35 x 100 cm ca. 2220 kg
Acrylpaneel mit Aluminiumrahmen (T7)	
Abmessungen L x B x H in cm Gewicht	495 x 13 x 100 cm ca. 116 kg
Aluminium Lärmschutzelement (A3-e/b)	
Abmessungen L x B x H in cm Gewicht	496 x 12 x 50 cm ca. 44 kg / 68 kg
Kurvenradius	$r \geq 270 \text{ m}$, kleinere Radien auf Anfrage
Kupplung/freiliegende Stahlteile	voll integriert, feuerverzinkt
CE-Zertifizierung	✓
Sonstiges	Als Schallabsorptionsmaterial sind verschiedene Materialien, Farben und Designs möglich.

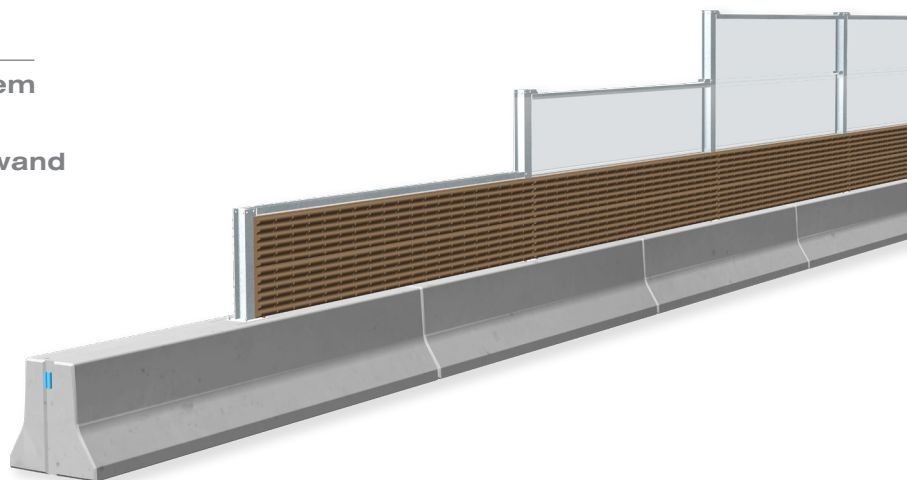
REBLOC NBL100X/200-450_5

Technisches Datenblatt

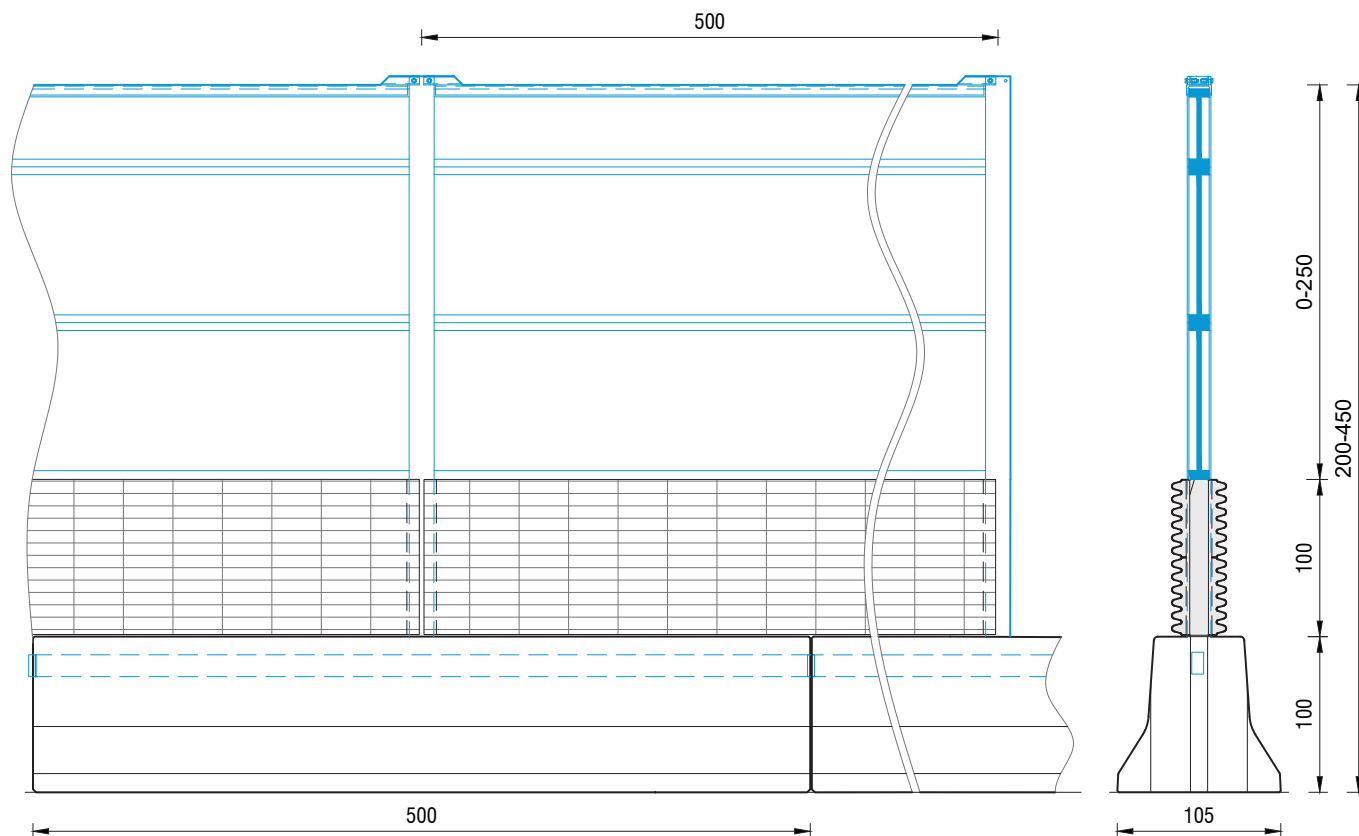
ASI B

Fahrzeugrückhaltesystem
aus Betonfertigteilen

Integrierte Lärmschutzwand
Frei aufgestellt



NBL100X/200-450_5

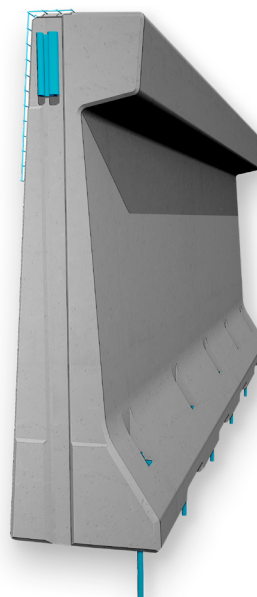
Technische Zeichnung

alle Dimensionen in cm

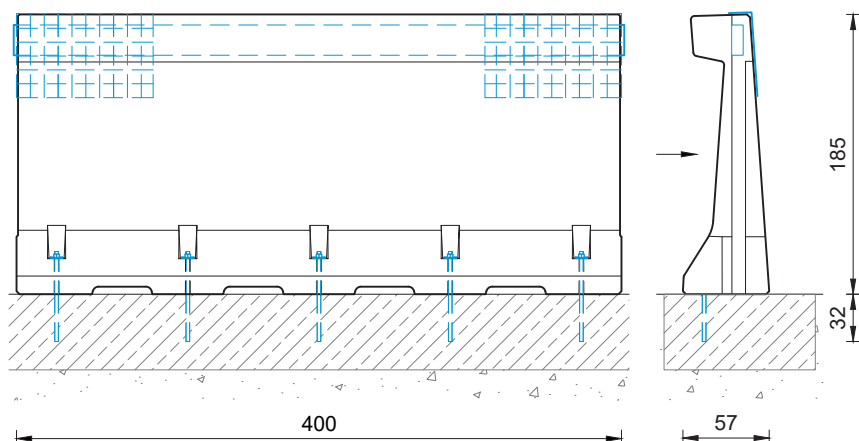
REBLOC GmbH

Ziegelofen-Straße 736 · 3571 Gars/Kamp · Austria
Tel.: +43 (0) 2985 30528 2900
Fax: +43 (0) 2985 30528 2901

office@rebloc.com | www.rebloc.com

REBLOC 185A.2_4_5A**Technisches Datenblatt****ASI B****REBLOC 185A.2_4_5A****Fahrzeugrückhaltesystem
aus Betonfertigteilen****Permanentes System
Verankert****Technische Daten**

Aufhaltestufe	H4b
Wirkungsbereich	W2 ($W_N \leq 0,8 \text{ m}$)
Anprallheftigkeit	ASI B
Fahrzeugeindringung	VI2 ($VI_N \leq 0,68 \text{ m}$)
Aufstellung	verankert (5 x Klebeanker M24 im Betonfundament)
Anwendung	einseitig
Mindestaufbaulänge	32 m (8 Elemente)
Anfangs-/Endverankerung	nicht erforderlich, optional möglich
Abmessungen L x B x H in cm	400 x 57 x 185 cm
Gewicht/Element	ca. 5700 kg
Kurvenradius	$r \geq 80 \text{ m}$, kleinere Radien auf Anfrage
Kupplung/freiliegende Stahlteile	voll integriert, feuerverzinkt
CE-Zertifizierung	✓

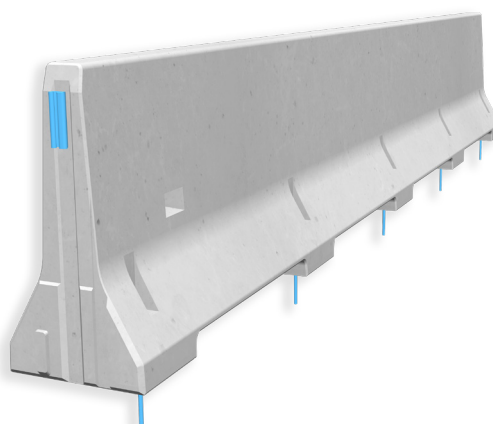


alle Dimensionen in cm

REBLOC GmbH

Ziegelofen-Straße 736 · 3571 Gars/Kamp · Austria
 Tel.: +43 (0) 2985 30528 2900
 Fax: +43 (0) 2985 30528 2901

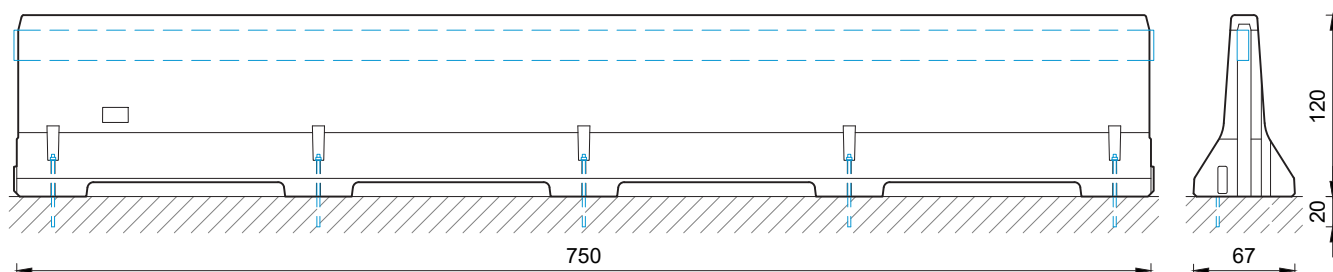
office@rebloc.com | www.rebloc.com

REBLOC 120A.1_7.5_5A**Technisches Datenblatt****ASI B****Fahrzeugrückhaltesystem
aus Betonfertigteilen****Permanentes System****Verankert**

REBLOC 120A.1_7.5_5A

Technische Daten

Aufhaltestufe	H4b
Wirkungsbereich	W2 ($W_N \leq 0,8 \text{ m}$)
Anprallheftigkeit	ASI B
Fahrzeugeindringung	VI6 ($VI_N \leq 2,1 \text{ m}$)
Aufstellung	verankert in Beton Asphalt (pro Element 5x Klebeanker M20x465 auf der Vorder- oder Rückseite)
Anwendung	einseitig beidseitig
Mindestaufbaulänge	75 m (10 Elemente)
Anfangs-/Endverankerung	nicht erforderlich, optional möglich
Abmessungen L x B x H in cm	750 x 67 x 120 cm
Gewicht/Element	ca. 6020 kg
Kurvenradius	$r \geq 250 \text{ m}$, kleinere Radien auf Anfrage
Kupplung/freiliegende Stahlteile	voll integriert, feuerverzinkt
CE-Zertifizierung	✓



alle Dimensionen in cm

REBLOC GmbH

Ziegelofen-Straße 736 · 3571 Gars/Kamp · Austria
 Tel.: +43 (0) 2985 30528 2900
 Fax: +43 (0) 2985 30528 2901

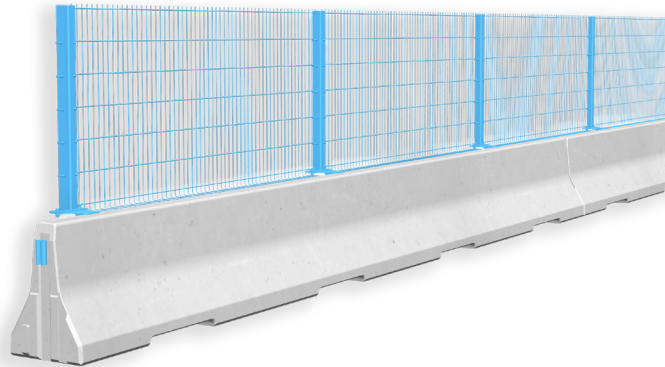
office@rebloc.com | www.rebloc.com

REFERENCE 80X.1_8+124.03**Technisches Datenblatt****ASI B**

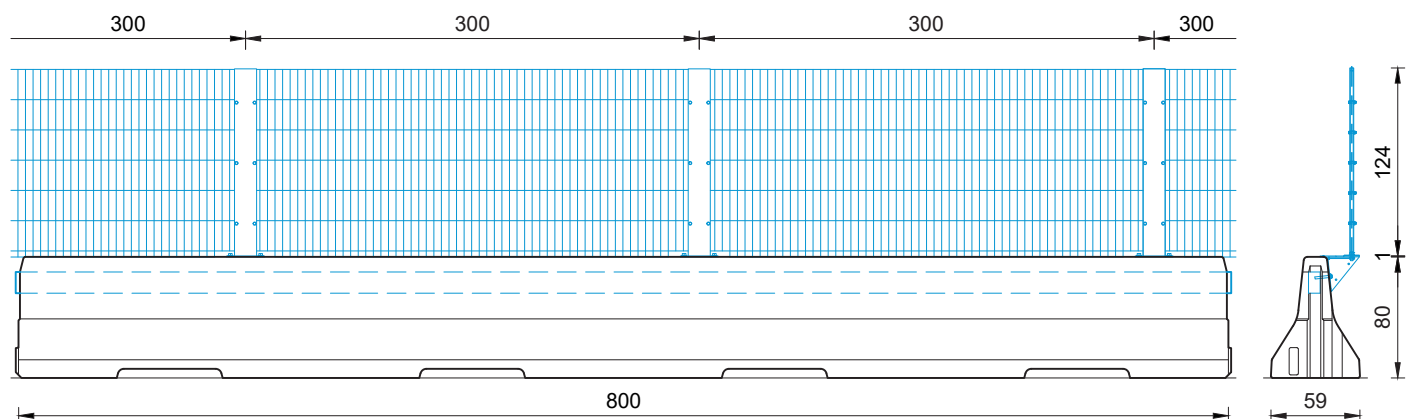
**Fahrzeugrückhaltesystem
aus Betonfertigteilen
mit integriertem Aufsatzzaun**

Temporäres/Permanentes System

Frei aufgestellt


REFERENCE 80X.1_8+124.03
Technische Daten

Aufhaltestufe	H2
Wirkungsbereich	W5 ($W_N \leq 1,7 \text{ m}$)
Anprallheftigkeit	ASI B
Fahrzeugeindringung	VI4 ($VI_N \leq 1,3 \text{ m}$)
Aufstellung	frei aufgestellt auf verdichtetem Untergrund Asphalt Beton
Anwendung	einseitig
Mindestaufbaulänge	80 m (10 Betonelemente) zuzügl. Anfangs-/Endverankerung
Anfangs-/Endverankerung	erforderlich: 10x Verankerungsdorn RPIN20_1280 in Element REBLOC 80X.1_8 oder 2x Schraubanker in Element REBLOC 80X_4T in Verbindung mit Betonfundament oder Kraftschluss
Abmessungen L x B x H in cm	800 x 59 x 205 cm (Höhe Betonelement 80 cm + Höhe Aufsatzzaun 124 cm + Höhe Konsolenblech 1 cm)
Gewicht/Element	ca. 4630 kg (Betonelement)
Kurvenradius	$r \geq 235 \text{ m}$, kleinere Radien auf Anfrage
Kupplung/freiliegende Stahlteile	voll integriert, feuerverzinkt
CE-Zertifizierung	✓



alle Dimensionen in cm

REBLOC GmbH

Ziegelofen-Straße 736 · 3571 Gars/Kamp · Austria
Tel.: +43 (0) 2985 30528 2900
Fax: +43 (0) 2985 30528 2901

office@rebloc.com | www.rebloc.com

Copyright und Fotos: REBLOC GmbH, Änderungen und Druckfehler vorbehalten.

MINIBLOC 50C_2+HR80

Technisches Datenblatt

ASI A

Fahrzeugrückhaltesystem
aus Betonfertigteilen

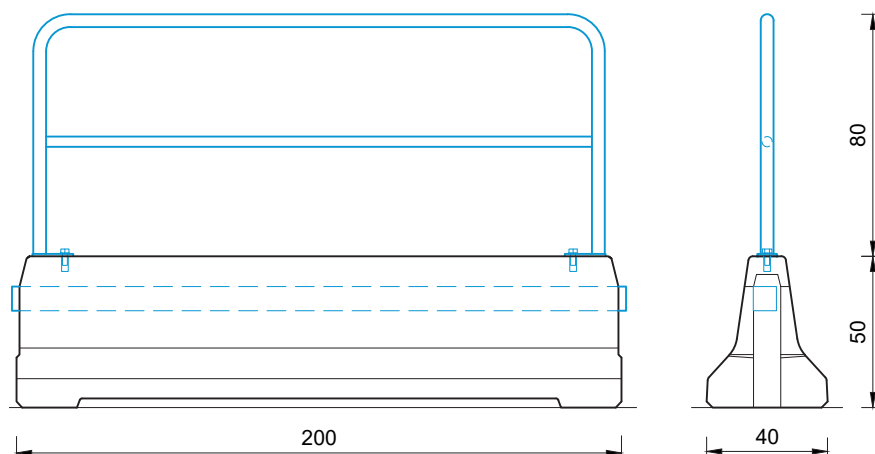
Absicherung von urbanen
und gewerblichen Bereichen
Frei aufgestellt



MINIBLOC 50C_2+HR80

Technische Daten

Aufhaltestufe	T1
Wirkungsbereich	W1 ($W_N \leq 0,6 \text{ m}$)
Anprallheftigkeit	ASI A
Aufstellung	frei aufgestellt auf Asphalt Beton
Anwendung	einseitig beidseitig
Mindestaufbaulänge	38 m (19 Elemente)
Anfangs-/Endverankerung	nicht erforderlich, optional möglich
Abmessungen L x B x H in cm	200 x 40 x 50 cm (Betonelement) + 80 cm (Geländerbügel)
Gewicht/Element	510 kg (Betonelement) + 13 kg (Geländerbügel)
Kurvenradius	$r \geq 16 \text{ m}$, kleinere Radien auf Anfrage
Kupplung/freiliegende Stahlteile	voll integriert, feuerverzinkt



alle Dimensionen in cm

REBLOC GmbH

Ziegelofen-Straße 736 · 3571 Gars/Kamp · Austria
Tel.: +43 (0) 2985 30528 2900
Fax: +43 (0) 2985 30528 2901

office@rebloc.com | www.rebloc.com