

# Regelquerschnitt Strombrücke B0214 02 (AB-km 12,455 bis 12,780)

## Endzustand nach Generalsanierung 2014

1:50

32.18

Planmaß: 16.09

Planmaß: 16.09

Planmaß: 29.58, gem. Vermessung: min. 29.35 - max. 29.56 (im Regelbereich)

gem. Vermessung: min. 14.17 - max. 14.35 (im Regelbereich)

gem. Vermessung: min. 14.22 - max. 14.36 (im Regelbereich)

Planmaß: 14.44

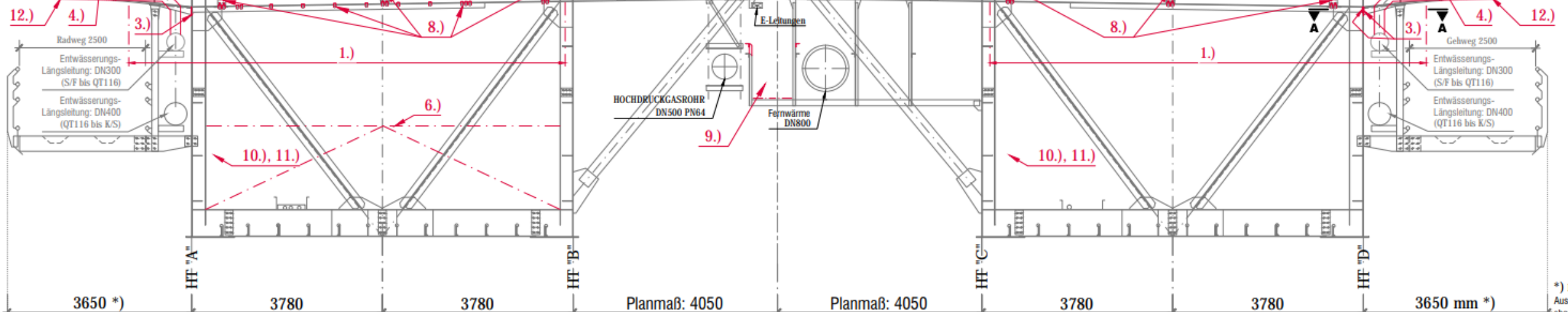
Planmaß: 14.44

A23 RFB SÜD (Handelskai, Altmannsdorf)

A23 RFB NORD (Kaisermühlen, Hirschstetten)

OW

UW



3650 \*)

3780

3780

Planmaß: 4050

Planmaß: 4050

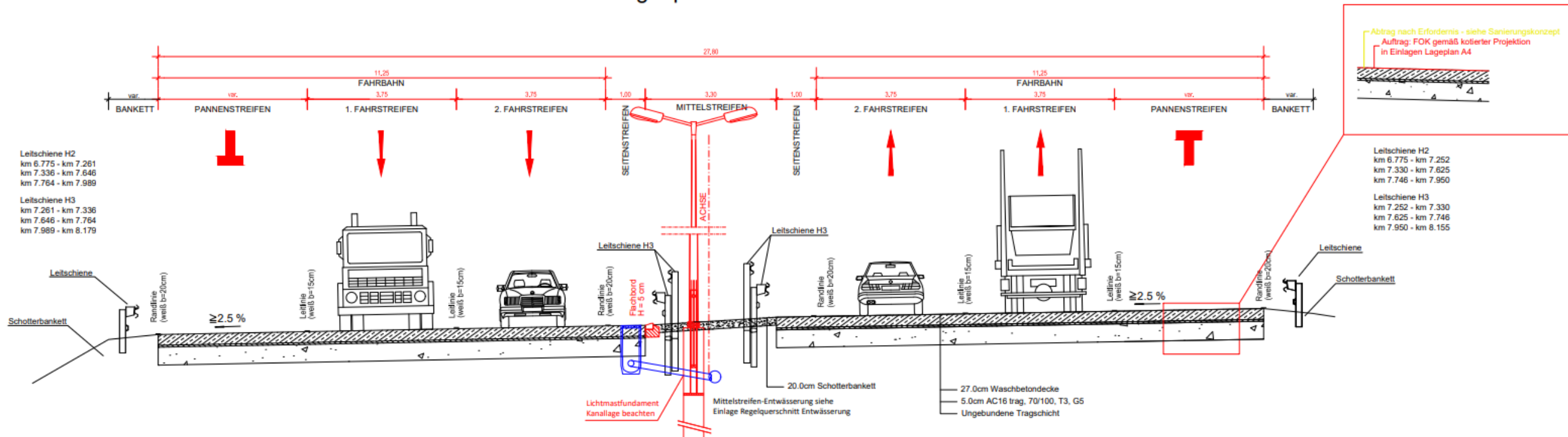
3780

3780

3650 mm \*)

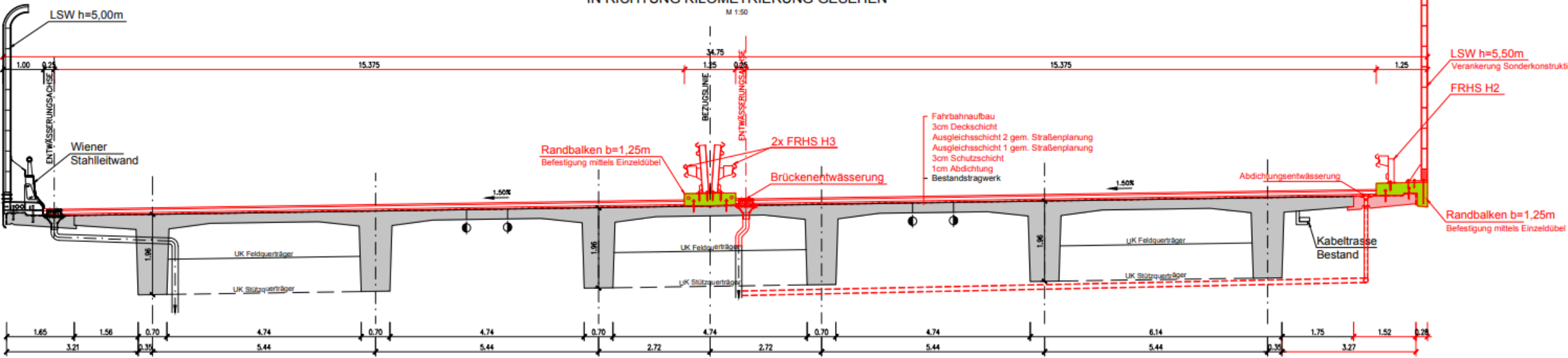
\*) Im Bereich der Aufweitungen sind die Auskrängungslänge und der Abstand des abgehängten Steges variabel

# Regelquerschnitt A4



REGELQUERSCHNITT Sanierung  
IN RICHTUNG KILOMETRIERUNG GESEHEN

M 1:50



LSW h=5,00m

1.00 0.25

ENTWÄSSERUNGSSCHLEUSE

Wiener  
Stahlleitwand

1.00 1.2

15.375

34.75

1.25

BEZUGSLINIE

ENTWÄSSERUNGSLINIE

15.375

1.25

LSW h=5,50m

Verankerung Sonderkonstruktion

FRHS H2

Randbalken b=1,25m

Befestigung mittels Einzeldübel

2x FRHS H3

Brückenentwässerung

Fahrbahnaufbau  
3cm Deckschicht  
Ausgleichsschicht 2 gem. Straßenplanung  
Ausgleichsschicht 1 gem. Straßenplanung  
3cm Schutzschicht  
1cm Abdichtung  
Bestandstragwerk

1.50%

Abdichtungsentwässerung

Randbalken b=1,25m

Befestigung mittels Einzeldübel

UK Feldquerträger

UK Stützquerträger

UK Feldquerträger

UK Stützquerträger

UK Feldquerträger

UK Stützquerträger

Kabeltrasse  
Bestand

1.65

3.21

1.56

0.70

0.35

4.74

5.44

0.70

4.74

5.44

0.70

4.74

2.72

4.74

2.72

0.70

4.74

0.70

4.74

5.44

6.14

5.44

0.35

1.75

3.27

1.52

0.28